

Prezentacja integracji

1. Opis usług realizowanych przez Sigillum

Sigillum to nowoczesna platforma usług zaufania, która umożliwia partnerom realizację procesów podpisu elektronicznego w sposób bezpieczny, szybki i w pełni zautomatyzowany.

Kluczowe usługi obejmują wydawanie certyfikatów długoterminowych z kluczami osadzonymi na karcie oraz realizację podpisów zdalnych jednorazowych z możliwością weryfikacji tożsamości online.

Procesy integracji są uproszczone dzięki jasnej dokumentacji oraz wsparciu technicznemu. Całość jest zgodna z wymogami Rozporządzenia eIDAS, co gwarantuje najwyższy poziom bezpieczeństwa i zgodności prawnej.

Usługi Sigillum charakteryzują się nowoczesnym podejściem i wspierają algorytmy takie jak:

Typy pary kluczy	Wspierane algorytmy podpisu
<ul style="list-style-type: none"> • EC(SECP_256_R1) • EC(SECP_384_R1) • EC(SECP_521_R1) • RSA_2048 • RSA_3072 • RSA_4096 	<ul style="list-style-type: none"> • XAdES-B-LTA • CAdES-B-LTA • PAdES-B-LTA

2. Podpis zdalny jednorazowy

Proces podpisu zdalnego został zaprojektowany tak, aby maksymalnie uprościć obsługę i zapewnić najwyższy poziom bezpieczeństwa. Wystarczy, że Partner przekaże dokumenty do podpisu, a Użytkownik w kilku prostych krokach potwierdzi swoją tożsamość, a podpis elektroniczny zostanie złożony – bez konieczności instalowania dodatkowego oprogramowania czy używania specjalnych urządzeń.

Komunikacja Partner-Sigillum odbywa się z wykorzystaniem mechanizmu **mTLS (mutual TLS)**, co gwarantuje pełne szyfrowanie i wzajemne uwierzytelnienie stron. Dzięki temu zarówno Partner, jak i Użytkownik mają pewność, że proces jest w pełni bezpieczny i zgodny z najwyższymi standardami.

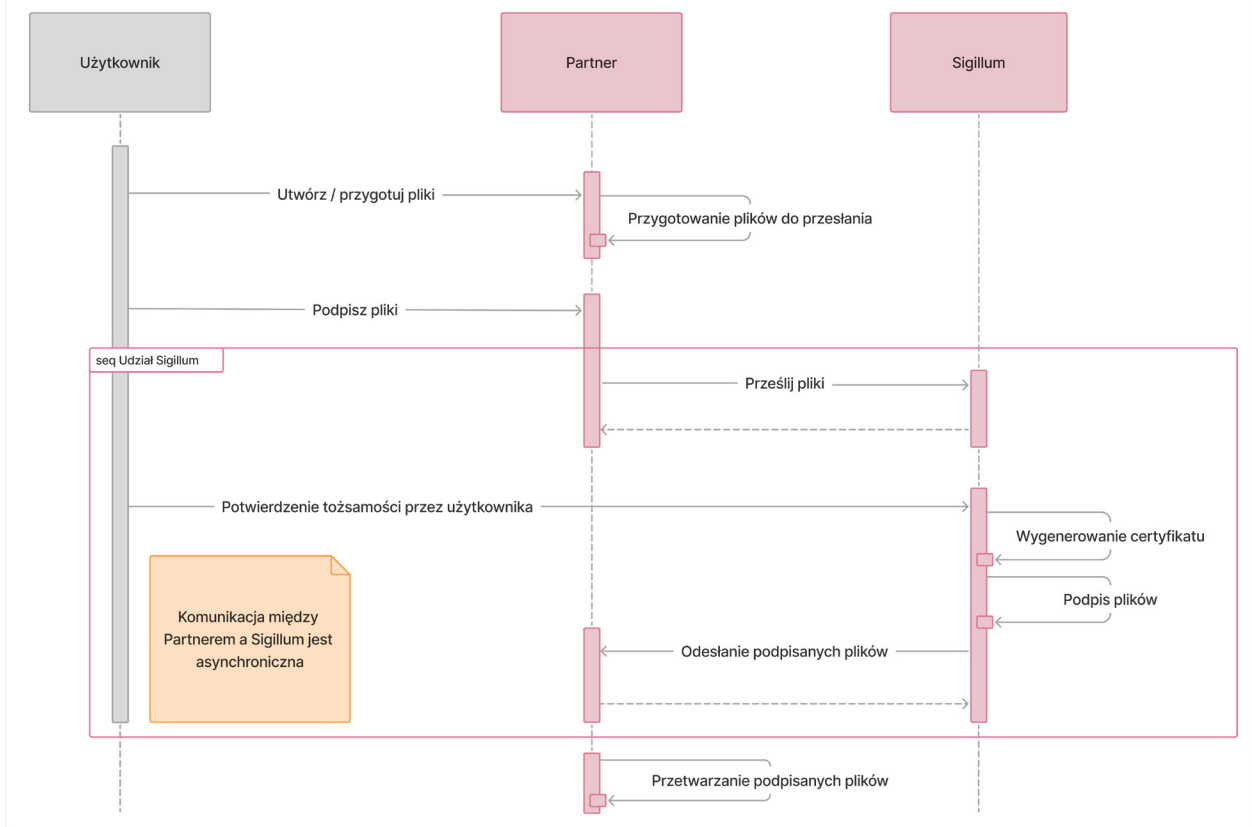
Po zakończeniu podpisu dokumenty automatycznie wracają do Partnera, a Użytkownik zostaje przekierowany z powrotem na jego stronę. Cały proces jest w pełni zautomatyzowany, szybki i zgodny z wymogami bezpieczeństwa, co zapewnia komfort i pewność na każdym etapie.

Usługa podpisu zdalnego jednorazowego realizuje:

- Przesłanie plików do podpisu i walidację ich formatu pod kątem możliwości złożenia podpisu
- Prezentację przesłanych plików
- Weryfikację tożsamości użytkownika
- Wydanie certyfikatu krótkoterminowego
- Podpis przesłanych plików
- Przesłanie podesłanych plików do systemu Partnera

2.1 Diagram sekwencji

Diagram sekwencji - wydanie certyfikatu krótkoterminowego i podpis jednorazowy (Wersja prezentacyjna)



3. Integracja z Twoim systemem

Proces integracji został zaprojektowany tak, aby był maksymalnie intuicyjny i bezproblemowy.

Po stronie Partnera pozostaje wdrożenie prostych usług umożliwiających wymianę danych z Sigillum. Całość jest wspierana przez jasną dokumentację i dedykowane wsparcie techniczne, co pozwala na szybkie uruchomienie rozwiązania.

4. Architektura rozwiązania

Architektura logiczna - instrukcja integracji

